



Nové tiskárny od firmy TSC

Společnost NEOTEC, spol. s r.o. představuje
nové 2" termotransferové tiskárny

TTP-225/TTP-323

Listopad 2010

Value • Performance • Support

**NEO
TEC**

TSC
Connecting Your Thermal Printing Needs.™

Popis tiskárny

- Přední pohled



Value • Performance • Support



Popis tiskárny

- Pohled dovnitř



Unašeč fólie
(navíjení)

Tisk.hlava

Kolo
odvíjení

Unašeč
fólie

Vedení
materiálu

Reflexní
senzor

Tiskový
válec

Senzor
otevření

Spodní kryt

Nastavování
vedení materiálu

Kryt folie

Non-reflective
area

Vrchní kryt

Senzor mezery
(příjímač)

Podpěra
horního krytu

Držák
materiálu

Senzor mezery
(Vysílač)

Value • Performance • Support

MEOTECH

TSC

Connecting Your Thermal Printing Needs.™

Popis tiskárny

- Zadní pohled



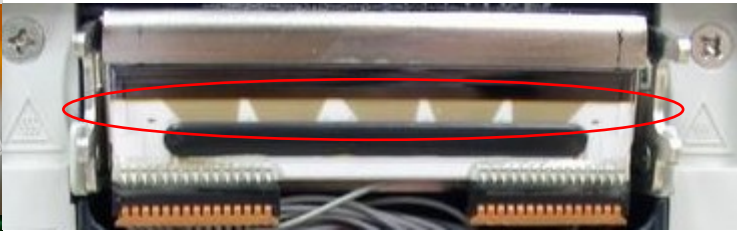
Value • Performance • Support

MEOTECH

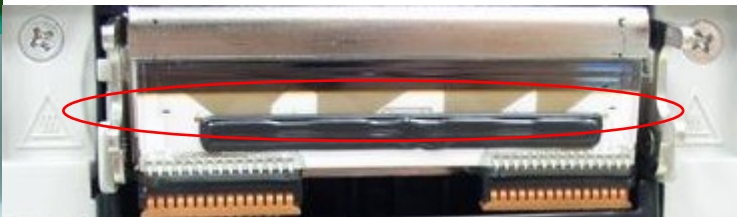
TSC
Connecting Your Thermal Printing Needs.™

Specifikace

- Tisková hlava



300 dpi hlava



203 dpi hlava

- Rozlišení: 203 a 300 dpi
- Metoda tisku: TT/DT
- Rychlost tisku:
 - max. 127 mm/s (203 dpi)
 - max. 76 mm/s (300 dpi)
- Šířka tisku: max 56 mm

Value • Performance • Support

MEOTECH

TSC
Connecting Your Thermal Printing Needs.™

Specifikace

- Etikety



- Tloušťka
 - 0,06 ~ 0,19 mm
 - max. 150 g/m²
- Šířka: 15 ~ 60 mm
- Min. délka: 6 mm
- Min. délka mezery: 2 mm
- Min. rozměry černé značky
8 mm (š) x 2 mm (v)
- Max. průměr role: 127 mm
- Střed: 25 mm a 38 mm

Value • Performance • Support

MEO
TEC

TSC
Connecting Your Thermal Printing Needs.™

Specifikace

- Etikety



- Typ etiket
 - kontinuální
 - s mezerou
 - s černou značkou
 - skládané
 - se snímacím otvorem
- Návin: OUT

Value • Performance • Support

MEOTECH

TSC
Connecting Your Thermal Printing Needs.™

Specifikace

- Fólie



- Délka role
 - 110 m
 - max. vnější průměr 37 mm
- Dutinka: papír. 12,7 mm
- Max. šířka: 58 mm
- Návin: OUT

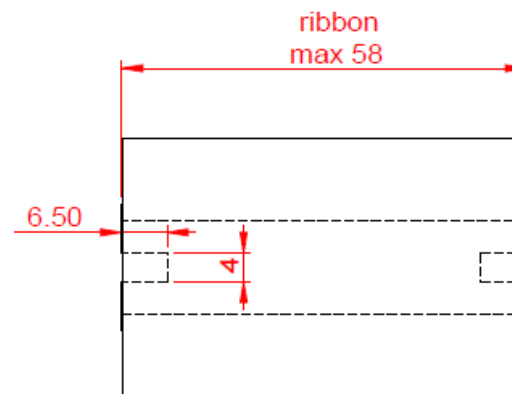
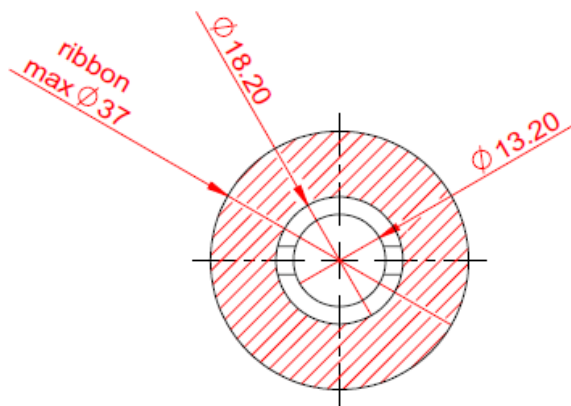
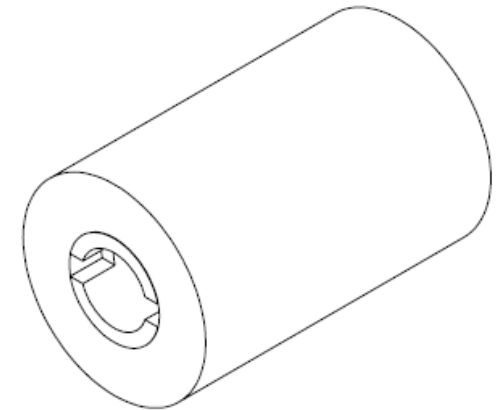
Value • Performance • Support

**MEO
TEC**

TSC
Connecting Your Thermal Printing Needs.™

Specifikace

- Rozměry dutinky



Value • Performance • Support



Specifikace

- Paměť



- 4 MB Flash memory
 - dostupná paměť: 3008 KB
- 8 MB SDRAM
 - dostupná paměť: 256KB
 - Max. délka tisku
 - 2.286 mm (203 dpi)
 - 1.016 mm (300 dpi)
- Micro SD card reader memory expansion, až do 4 GB

Value • Performance • Support

MEO
TEC

TSC
Connecting Your Thermal Printing Needs.™

Specifikace

- Konektivita & Zdroj

- RS-232: 1200 ~ 115200 bps
- USB 2.0 Full Speed Mode
- USB Host (volitelné)
 - pro USB scanner
 - pro USB klávesnici
- 10/100 Mbps interní Ethernet (volitelné)
- Hlavní vypínač
 - Input: AC 100 – 240V
 - Output : DC 24V 2.5A



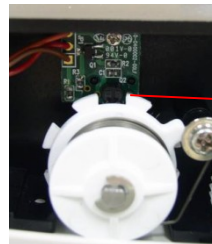
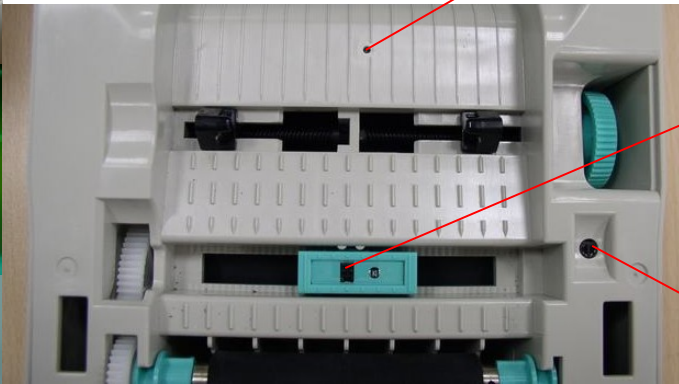
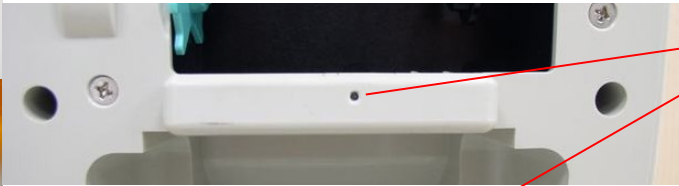
Value • Performance • Support

MEOTECH

TSC
Connecting Your Thermal Printing Needs.™

Specifikace

- **Senzory**



- **Senzor mezery (GAP)**
 - **Transmisní senzor**
 - **Offset 4 mm od středu**
- **Senzor černé značky (Black Mark)**
 - **Nastavitelný**
 - **Reflexní senzor**
- **Senzor otevření hlavy**
 - **Reflexní senzor**
- **Senzor konce fólie**
 - **Reflexní senzor**

Value • Performance • Support

MEOTECH

TSC
Connecting Your Thermal Printing Needs.™

Specifikace

- Displej & LED & tlačítka

- LCD displej (volitelný)
 - Grafický
 - 128 x 64 pixel s podsvícením
- 1 LEDka se 3 barvami
- 1 tlačítko posuvu



Value • Performance • Support

MEOTECH

TSC
Connecting Your Thermal Printing Needs.™

Specifikace

- Modul odlupovače (Peel off module)



- Rychlost tisku s odlupovačem
 - 50 a 76 mm/s (203 dpi)
 - 50 mm/s (300 dpi)
 - Délka etikety: 25 až 152 mm

Value • Performance • Support

MEO
TEC

TSC
Connecting Your Thermal Printing Needs.™

Specifikace

- Odstřih



- Plný odstřih
 - Tloušťka papíru 0,06 ~ 0,19 mm, 200.000 cyklů
- Částečný odstřih
 - Tloušťka papíru 0,06 ~ 0,12 mm, 500.000 cyklů
 - Tloušťka papíru 0,19 mm, 200.000 cyklů
- Délka etikety
 - 25 ~ 2.286 mm (203 dpi)
 - 25 ~ 1.016 mm (300 dpi)

Value • Performance • Support

MEOTECH

TSC
Connecting Your Thermal Printing Needs.™

Specifikace

- Ostatní charakteristiky
 - Tělo tiskárny
 - lasturový design s dvojitými plastovými stěnami
 - RTC (Real Time Clock)
 - standardní vybavení
 - CPU
 - vysoce výkonný 32-bit RISC procesor
 - Nejsou potřeba žádné nástroje pro výměnu tiskové hlavy a tiskového válce

Value • Performance • Support



Specifikace

Záruka

- tisková hlava:
 - 25 km nebo 12 měsíců podle toho, co nastane dříve
- tiskový válec
 - 50 km

Provozní podmínky

- teplota 5~40 °C
- vlhkost 25~85% nekondenzováno

Skladovací podmínky

- teplota 40~60 °C
- vlhkost 25~85% nekondenzováno

Value • Performance • Support



Specifikace

- Volitelné položky
 - tovární
 - LCD displej
 - USB host
 - dealerské
 - interní Ethernet
 - odlupovač (Peel off module)
 - odstříhová jednotka (gilotina)
 - uživatelské
 - klávesnice KP-200 Plus
 - klávesnice KU-007 Plus
 - Bluetooth modul (serial interface)
 - lineární CCD skener HSC-200

Value • Performance • Support



Specifikace

- Bezpečnost

- FCC class B
- CE class B
- C-Tick class B
- UL
- cUL
- TÜV/safety
- CCC

- Příslušenství

- CD-ROM se softwarem
- Příručka „Rychlý start“ (Quick start)
- kabel USB
- zdrojový adapter
- zdrojový kabel

Value • Performance • Support

MEOTECH

TSC
Connecting Your Thermal Printing Needs.™

Specifikace

- Interní fonty

FONT0:0123456789

FONT1: 0123456789

FONT2: 0123456789

FONT3: 0123456789

FONT4 : 0123456789

FONT5 : 0123456

FONT6: 0123456789

FONT7 : 0123456789

FONT8 : 0123456789

Times New Roman Bold & Italic

Times New Roman Bold & Italic

- 8 alfanumerických bitmapových fontů
- 1 Monotype Imaging CG Triumvirate Bold Condensed scalable font
- Vestavěný Monotype True Type Font engine

Value • Performance • Support

MEOTECH

TSC
Connecting Your Thermal Printing Needs.™

Specifikace

- 1D Barcode

Typ kódu	Popis	Typ kódu	Popis
128	Code 128 auto-switching	CODA	Codabar
128M	Code 128 manual switch	POST	Postnet
EAN128	EAN 128	UPCA	UPC-A
25	Interleaved 2 of 5	UPCA+2	UPC-A with 2 digits add-on
25C	Interleaved 2 of 5 with check digit	UPCA+5	UPC-A with 5 digits add-on
39	CODE 39	UPCE	UPC-E
39C	CODE 39 with check digit	UPCE+2	UPC-E with 2 digits add-on
93	CODE 93	UPCE+5	UPC-E with 5 digits add-on
EAN13	EAN 13	CPOST	China Post
EAN13+2	EAN 13 with 2 digits add-on	MSI	MSI
EAN13+5	EAN 13 with 5 digits add-on	MSIC	MSI with check digit
EAN8	EAN 8	PLESSY	PLESSY
EAN8+2	EAN 8 with 2 digits add-on	ITF14	ITF-14
EAN8+5	EAN 8 with 5 digits add-on	EAN14	EAN 14

Value • Performance • Support



Specifikace

- GS1 DataBar (dříve RSS)

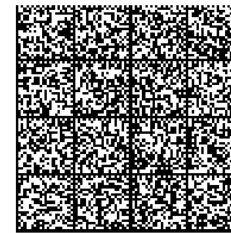
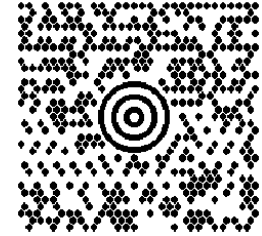
Typ kódu	Popis
RSS14	RSS14 (GS1 DataBar Omnidirectional)
RSS14T	RSS14 Truncated (GS1 DataBar Truncated)
RSS14S	RSS14 Stacked (GS1 Databar Stacked)
RSS14SO	RSS14 Stacked Omnidirectional (GS1 DataBar Stacked Omnidirectional)
RSSLIM	RSS Limited (GS1 DataBar Limited)
RSSEXP	RSS Expanded (GS1 Databar Expanded)
UPCA	UPC-A
UPCE	UPC-E
EAN13	EAN-13
EAN8	EAN-8
UCC128CCA	UCC/EAN-128 & CC-A/B
UCC128CCC	UCC/EAN-128 & CC-C

Value • Performance • Support



Specifikace

- 2D Barcode
 - PDF-417
 - Maxicode
 - DataMatrix
 - QR code
 - Aztec



Value • Performance • Support



Specifikace

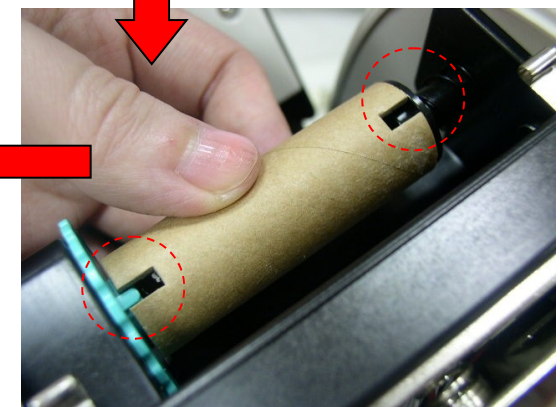
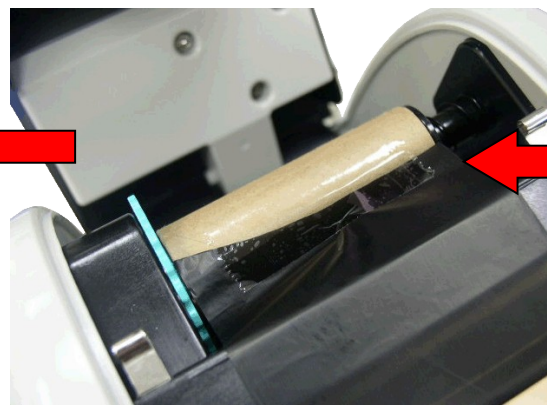
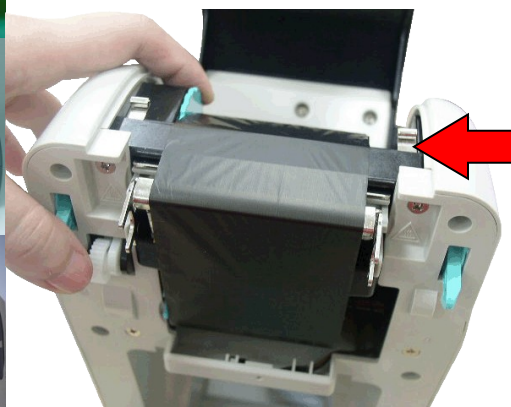
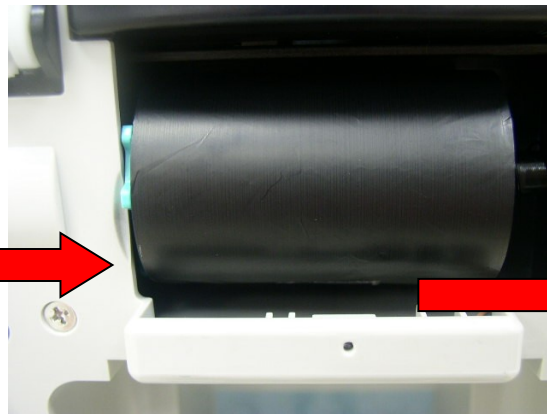
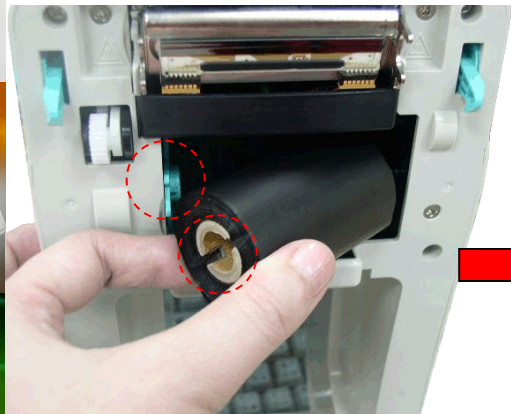
- Kódové stránky

n	CODEPAGE	n	CODEPAGE	n	CODEPAGE
USA	USA	860	Portuguese	8859-3	Latin 3 (South Europe)
BRI	British	863	Canadian/Franch	8859-4	Baltic (North Europe)
GER	German	865	Nordic	8859-5	Cyrillic
FRE	French	1250	Central Europe	8859-7	Greek
DAN	Danish	1251	Cyrillic	8859-9	Latin 5 (Turkish)
ITA	Italian	1252	Latin I	8859-10	Latin 6 (Nordic)
SPA	Spanish	1253	Greek	8859-15	Latin 9
SWE	Swedish	1254	Turkish	932	Japanese Shift-JIS
SWI	Swiss	1257	Baltic	936	Simplified Chinese GBK
437	United States	1258	Vietnam	949	Korean
850	Multilingual	8859-1	Latin 1 (West Europe)	950	Traditional Chinese BIG5
852	Slavic	8859-2	Latin 2 (East Europe)		

Value • Performance • Support



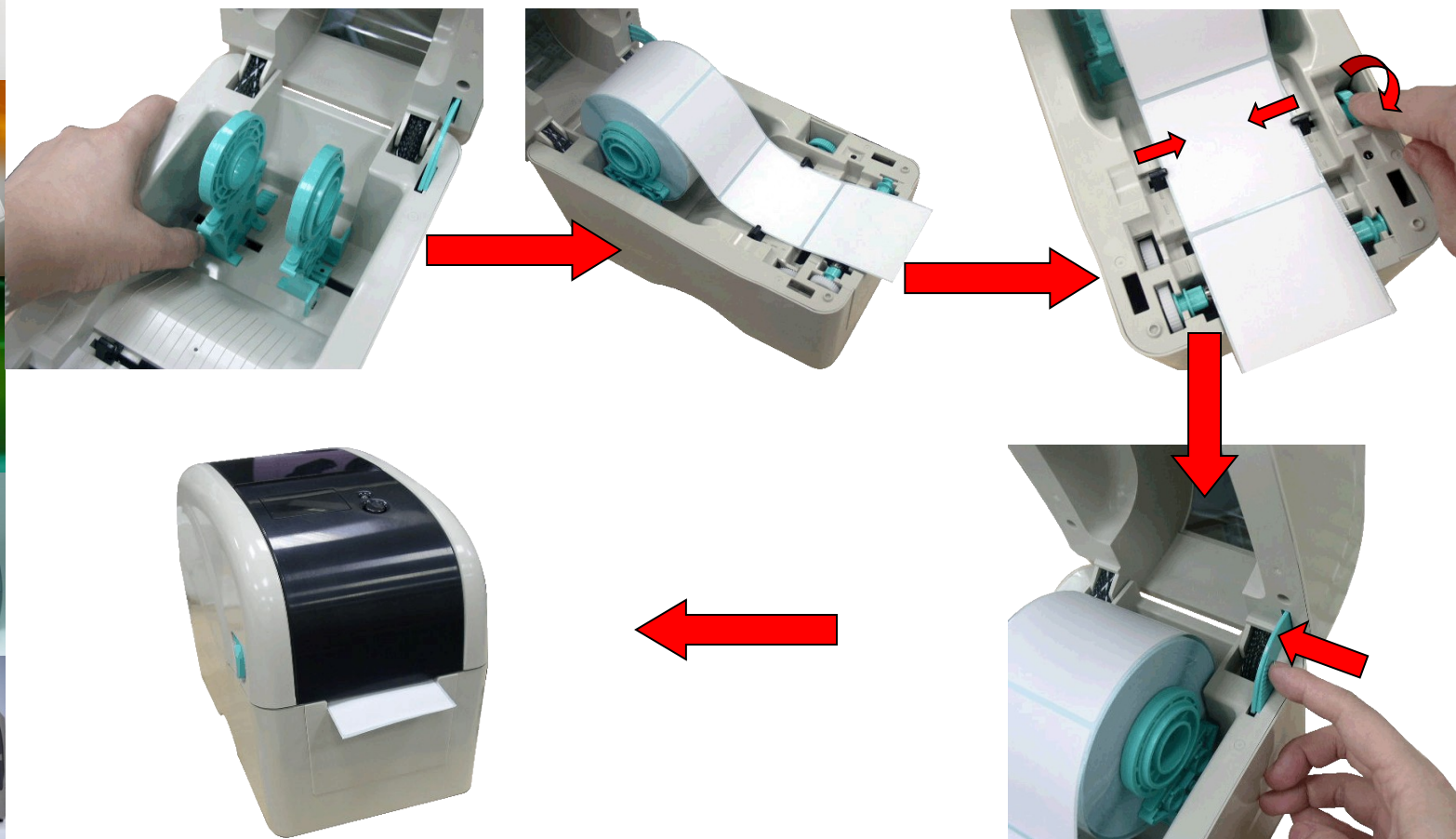
Snadné vložení fólie



Value • Performance • Support



Snadné vložení materiálu



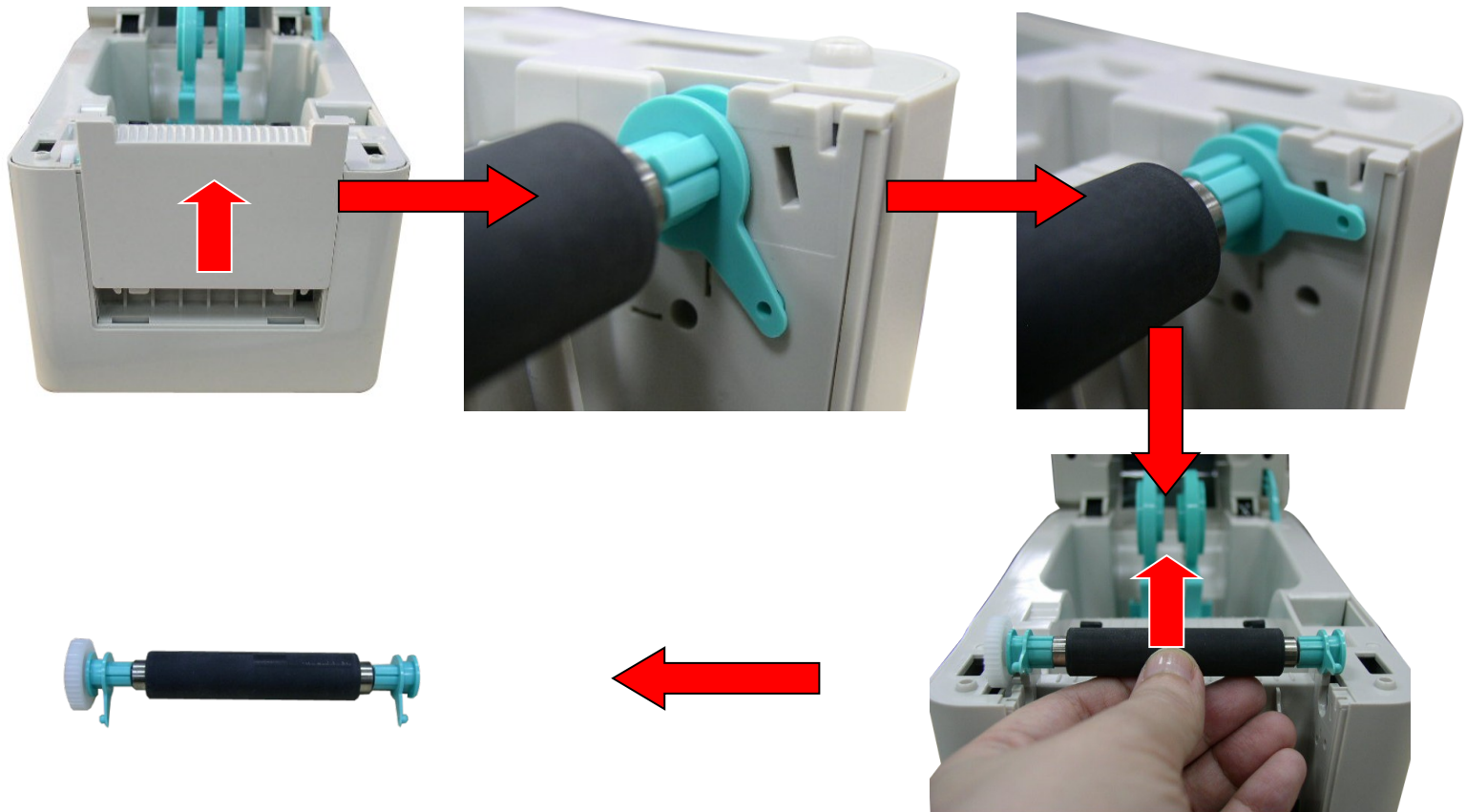
Value • Performance • Support

MEOTECH

TSC

Connecting Your Thermal Printing Needs.™

Snadná výměna tiskového válce



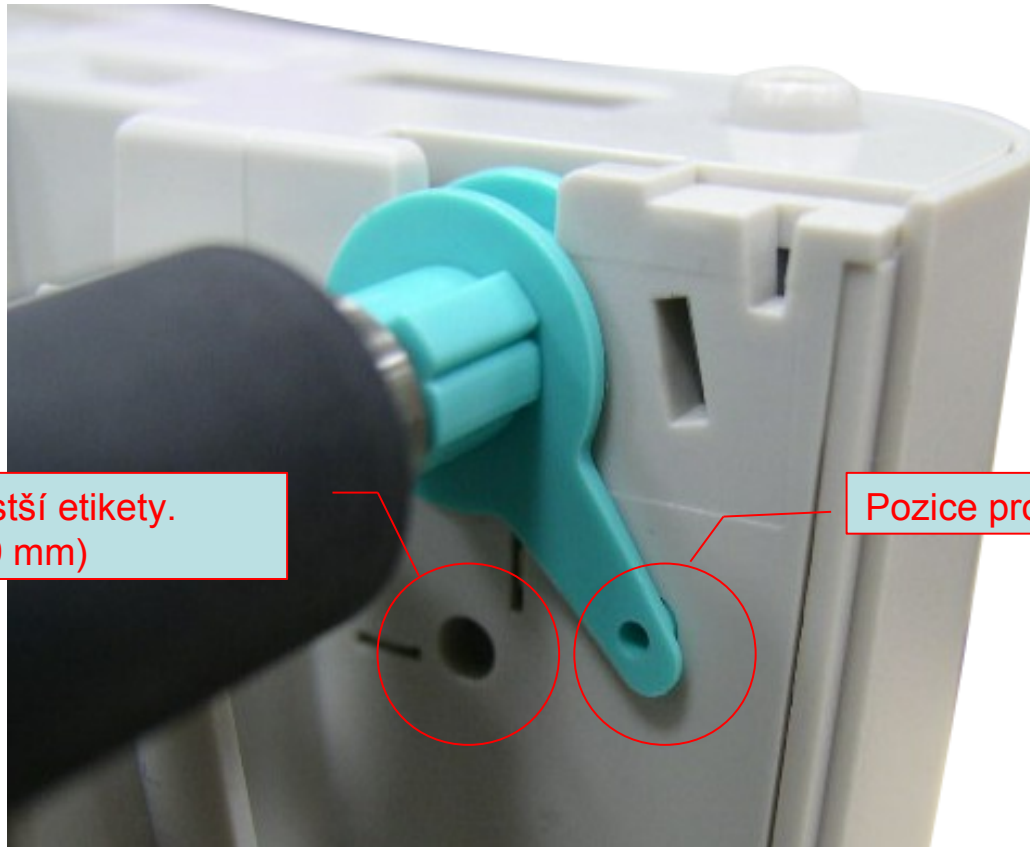
Value • Performance • Support

MEOTECH

TSCC

Connecting Your Thermal Printing Needs.™

Snadné nastavení přitlaku hlavy



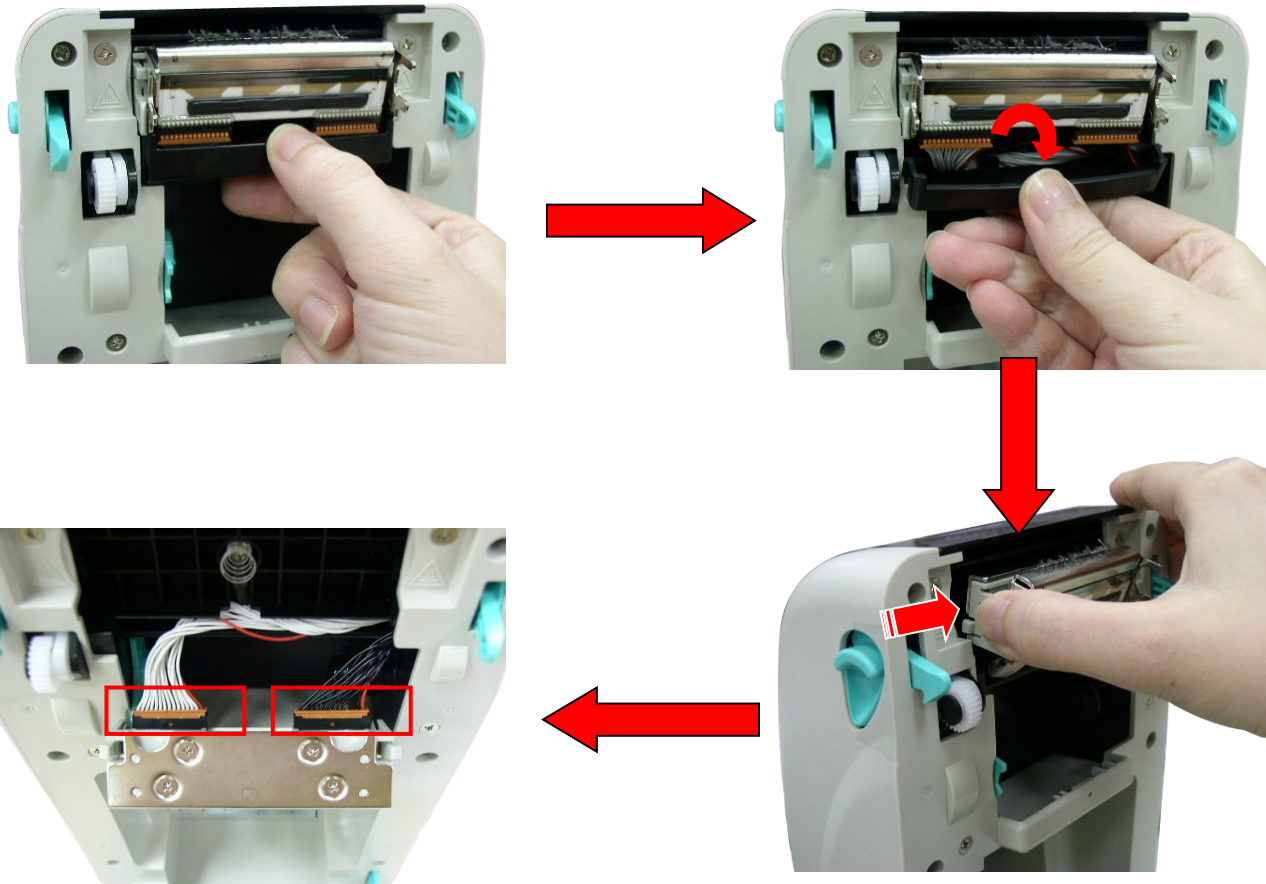
Pozice pro tlustší etikety.
(Tloušťka 0,19 mm)

Pozice pro standardní etikety.

Value • Performance • Support



Snadná výměna tiskové hlavy



Value • Performance • Support

**MEO
TEC**

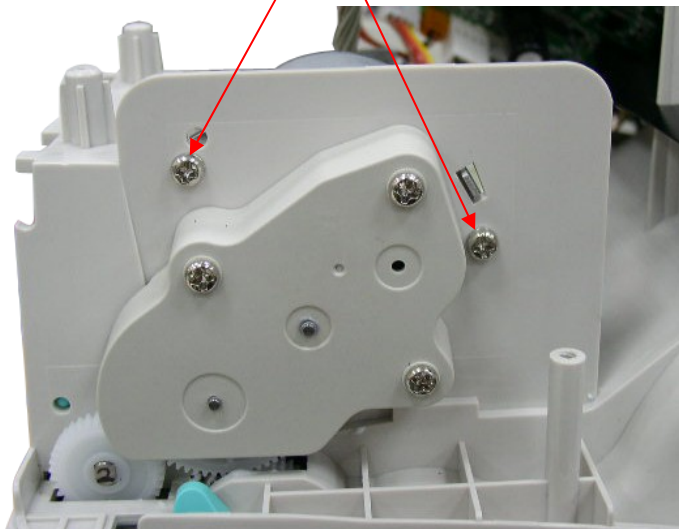
TSC
Connecting Your Thermal Printing Needs.™

Snadná výměna motoru posuvu

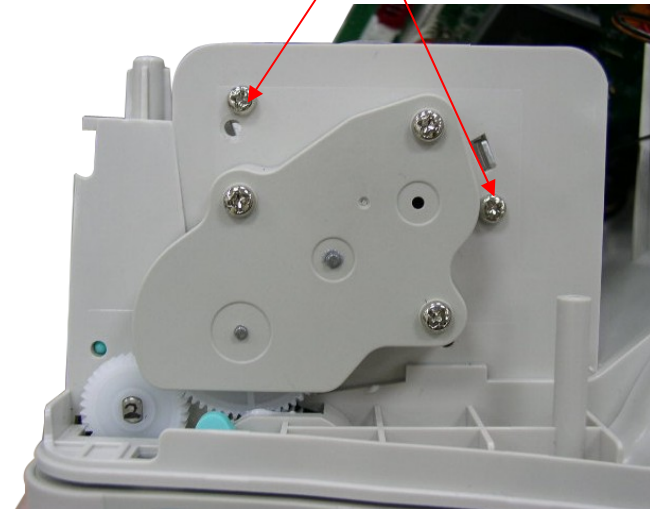
TTP-225 (203 dpi)

TTP-323 (300 dpi)

Šroubky



Šroubky



Value • Performance • Support

MEOTECH

TSC
Connecting Your Thermal Printing Needs.™

Srovnání

Model	TSC TTP-225	Zebra TLP-2824	Zebra TLP-2824-Z	Cognitive Advantage LX
Printer Feature				
Print method	TT/ DT	TT/ DT	TT/ DT	TT/ DT
Specifications				
Resolution	203 dpi	203 dpi	203 dpi	203 dpi
Size(W*H*D)	N/A	5.12" * 7" * 9.25"	5.5" * 7" * 9.5"	5" * 6.1" * 9.4"
Weight	N/A	3.5 lbs/ 1.6 kg	3.5 lbs/ 1.6 kg	3.9 lbs/ 1.77 kg
Print Speed	★ 5 ips	4 ips	4 ips	3 ips
Print Width , max.	54 mm (2.13")	56 mm (2.2")	56 mm (2.2")	53.8 mm (2.1")
Label roll capacity	5" OD	5" OD	5" OD	4.7" OD
Ribbon capacity	74 m	74 m	74 m	80 m
Memory	★ 2MB Flash / 8MB SDRAM ★ SD Flash memory card slot	512K Flash 128K SRAM	4MB Flash 8MB SDRAM	4MB Flash 2MB RAM
Interface				
Serial	Std.	Std.	Std.	Choice of Sererial or Parallel
Parallel	Option	Option	Option	
USB	Std.	Std.	Std.	N/A
Internal Ethernet	Option	Option	Option	Option
Options				
Real-time-clock	Option	Option	Option	Option
LCD display	★ Option	N/A	N/A	N/A
Cutter	Option	Option	Option	Option
Peel-off	Option	Option	Option	Option
Memory expansion	★ SD card (up to 4 GB)	1MB Flash / 256K SRAM	8MB Flash with RTC	N/A

Value • Performance • Support

